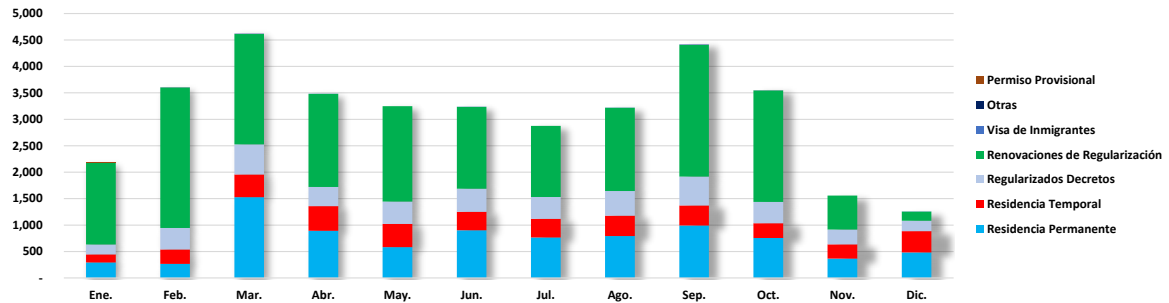


EXTRANJEROS CON ESTATUS LEGAL VIGENTE POR TIPO SEGÚN MES: AÑO 2021

Tipo	Total	Ene.	Feb.	Mar.	Abr.	May.	Jun.	Jul.	Ago.	Sep.	Oct.	Nov.	Dic.
<b>Total</b>	<b>42,088</b>	<b>2,365</b>	<b>3,845</b>	<b>5,433</b>	<b>4,043</b>	<b>3,625</b>	<b>3,743</b>	<b>3,318</b>	<b>3,672</b>	<b>4,814</b>	<b>3,799</b>	<b>1,825</b>	<b>1,606</b>
Residencia Permanente	8,614	294	267	1,526	891	583	903	765	792	992	754	365	482
Permiso Provisional	4,844	188	239	814	559	377	506	444	452	397	250	269	349
Residencia Temporal	4,182	151	272	430	467	439	349	353	386	380	281	270	404
Visa de Inmigrantes	12	-	-	1	2	-	1	-	1	6	-	-	1
Regularizados Decretos	4,687	187	405	571	362	423	434	414	466	546	403	281	195
Renovaciones de Regularización	19,732	1,545	2,657	2,087	1,762	1,803	1,550	1,342	1,575	2,490	2,106	640	175
Otras	17	-	5	4	-	-	-	-	-	3	5	-	-

Actualizado al 31 de diciembre del 2021.

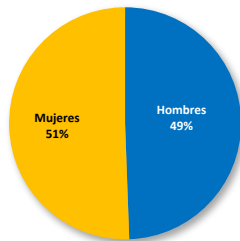
EXTRANJEROS CON ESTATUS LEGAL VIGENTE POR TIPO SEGÚN MES: AÑO 2021



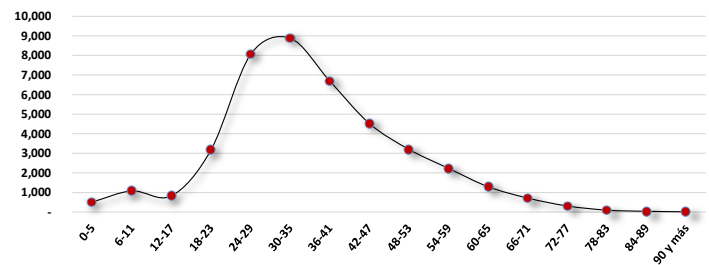
EXTRANJEROS CON ESTATUS LEGAL VIGENTE POR SEXO SEGÚN MES: AÑO 2021

Sexo	Total	Ene.	Feb.	Mar.	Abr.	May.	Jun.	Jul.	Ago.	Sep.	Oct.	Nov.	Dic.
<b>Total</b>	<b>42,088</b>	<b>2,365</b>	<b>3,845</b>	<b>5,433</b>	<b>4,043</b>	<b>3,625</b>	<b>3,743</b>	<b>3,318</b>	<b>3,672</b>	<b>4,814</b>	<b>3,799</b>	<b>1,825</b>	<b>1,606</b>
Hombres	20,802	1,237	1,919	2,607	2,001	1,751	1,765	1,715	1,753	2,379	1,866	943	866
Mujeres	21,286	1,128	1,926	2,826	2,042	1,874	1,978	1,603	1,919	2,435	1,933	882	740

DISTRIBUCIÓN PORCENTUAL DE EXTRANJEROS CON ESTATUS LEGAL VIGENTE POR SEXO: AÑO 2021



EXTRANJEROS CON ESTATUS LEGAL VIGENTE POR GRUPO DE EDAD: AÑO 2021



EXTRANJEROS CON ESTATUS LEGAL VIGENTE POR GRUPO DE EDAD SEGÚN MES: AÑO 2021

Tipo	Total	Ene.	Feb.	Mar.	Abr.	May.	Jun.	Jul.	Ago.	Sep.	Oct.	Nov.	Dic.
<b>Total</b>	<b>42,088</b>	<b>2,365</b>	<b>3,845</b>	<b>5,433</b>	<b>4,043</b>	<b>3,625</b>	<b>3,743</b>	<b>3,318</b>	<b>3,672</b>	<b>4,814</b>	<b>3,799</b>	<b>1,825</b>	<b>1,606</b>
0-5	514	37	55	64	54	63	53	23	38	48	32	19	28
6-11	1,078	68	109	138	84	116	105	71	93	127	89	54	24
12-17	825	53	70	113	78	83	96	71	75	69	58	31	28
18-23	3,178	188	273	464	285	271	310	270	288	299	256	154	120
24-29	8,054	544	938	1,054	826	802	670	554	634	842	674	308	208
30-35	8,879	562	955	1,174	911	734	756	652	763	954	772	349	297
36-41	6,693	360	579	851	646	552	599	575	562	837	603	266	263
42-47	4,523	221	371	550	416	393	394	393	406	548	462	210	159
48-53	3,199	159	241	401	290	262	274	279	298	405	316	135	139
54-59	2,231	102	149	263	205	161	205	201	242	291	214	91	107
60-65	1,292	36	59	176	114	102	113	104	128	180	131	74	75
66-71	712	24	28	103	84	48	87	58	70	69	67	36	38
72-77	308	6	5	47	32	21	34	39	27	45	23	13	16
78-83	96	3	3	16	10	6	12	10	7	13	6	3	7
84-89	36	-	4	6	2	1	8	3	5	1	3	3	-
90 y más	12	1	1	1	1	1	2	1	3	-	-	1	1
No especificado	458	1	5	12	6	9	25	14	33	86	93	78	96

EXTRANJEROS CON ESTATUS LEGAL VIGENTE POR PAÍS DE ORIGEN SEGÚN MES: AÑO 2021

Tipo	Total	Ene.	Feb.	Mar.	Abr.	May.	Jun.	Jul.	Ago.	Sep.	Oct.	Nov.	Dic.
<b>Total</b>	<b>42,088</b>	<b>2,365</b>	<b>3,845</b>	<b>5,433</b>	<b>4,043</b>	<b>3,625</b>	<b>3,743</b>	<b>3,318</b>	<b>3,672</b>	<b>4,814</b>	<b>3,799</b>	<b>1,825</b>	<b>1,606</b>
Venezuela	16,544	1,425	2,471	2,483	1,637	1,409	1,241	1,056	1,090	1,596	1,342	504	290
Colombia	7,616	350	515	851	646	646	760	713	795	1,050	589	365	336
Nicaragua	4,258	155	221	322	331	378	454	398	512	621	592	166	108
Estados Unidos	1,784	23	25	215	191	140	143	140	187	276	200	128	116
China	1,082	52	85	158	101	115	104	84	76	87	77	56	87
Rep. Dominicana	851	38	47	118	68	70	109	79	104	101	56	30	31
El Salvador	837	28	46	71	76	68	96	97	86	93	107	48	21
Cuba	653	37	60	95	92	67	60	54	40	57	37	30	24
Perú	647	15	46	48	49	45	65	66	44	75	81	43	70
México	590	21	27	83	47	60	75	38	54	56	48	40	41
España	588	19	27	95	77	56	60	51	60	52	35	27	29
Brasil	560	13	23	60	73	62	46	65	57	50	39	27	45
India	540	19	40	97	55	56	71	40	32	34	40	41	15
Costa Rica	446	31	17	78	71	37	31	41	42	22	16	27	33
Argentina	429	23	14	62	45	25	51	37	42	32	31	32	35
Canadá	426	3	6	46	42	29	33	35	45	82	55	18	32
Alemania	424	6	8	40	41	19	31	26	48	77	71	25	32
Honduras	382	24	17	54	37	37	24	35	46	33	45	21	9
Francia	358	3	7	44	24	26	21	21	35	62	46	28	41
Italia	345	4	17	41	30	37	30	37	35	28	24	32	30
Sudáfrica	290	2	9	40	15	20	23	15	22	52	55	20	17
Ecuador	287	14	21	46	31	33	23	23	22	28	25	11	10
Chile	252	7	12	37	37	34	22	11	18	24	17	14	19
Guatemala	217	10	10	20	22	17	24	23	30	12	22	9	18
Corea del Sur	210	2	8	18	26	19	25	23	27	23	17	6	16
Gran Bretaña	182	3	3	26	34	10	10	7	15	28	21	16	9
Portugal	119	2	9	24	13	8	13	2	15	13	7	2	11
Suiza	98	1	1	8	7	13	9	8	8	19	11	9	4
Países Bajos (Holanda)	95	-	2	16	18	9	12	10	3	7	5	6	7
Israel	73	-	2	9	5	7	2	7	4	17	8	5	7
Australia	72	2	3	11	5	6	6	3	3	16	8	4	5
Austria	52	-	2	3	3	3	1	6	7	13	5	4	5
Bolivia	48	1	2	7	8	4	8	5	-	2	5	1	5
Jamaica	47	-	5	6	3	5	4	2	6	9	5	-	2
Bélgica	43	2	-	7	5	1	2	1	4	7	6	-	8
Uruguay	34	1	-	4	6	1	3	2	4	-	5	3	5
Taiwán	32	2	8	7	5	2	-	2	3	1	-	1	1
Polonia	30	-	-	3	2	3	1	4	4	4	2	1	6
Japón	29	-	2	3	-	5	3	7	4	2	2	-	1
Grecia	28	-	-	6	2	1	4	2	6	1	2	-	4
Dinamarca	27	-	3	2	5	2	6	1	1	-	6	1	-
Rusia	27	2	4	4	6	2	1	1	3	-	2	1	1
Filipinas	22	2	1	3	1	1	4	3	2	1	3	1	-
Haití	22	1	1	4	2	1	3	3	4	1	1	-	1
Libano	21	1	2	3	3	1	4	2	1	-	1	3	-
Hungría	20	-	2	2	3	-	2	2	1	3	1	-	4
Suecia	20	1	1	2	3	2	2	2	1	4	1	-	1
Rumania	17	1	2	2	2	1	1	4	1	1	1	1	-
Trinidad y Tobago	17	1	-	3	3	4	-	2	-	1	2	-	1
Irlanda	14	-	-	2	2	1	1	2	1	1	1	3	-
Otros países	283	18	11	44	33	27	19	20	22	40	21	15	13