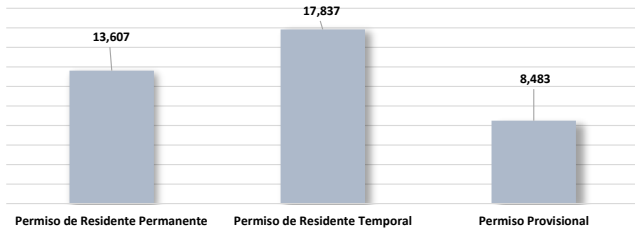


EXTRANJEROS CON ESTATUS LEGAL VIGENTE POR TIPO SEGÚN MES: AÑO 2023

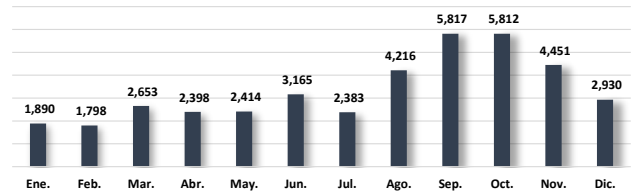
Tipo	Total	Ene.	Feb.	Mar.	Abr.	May.	Jun.	Jul.	Ago.	Sep.	Oct.	Nov.	Dic.
Total	39,927	1,890	1,798	2,653	2,398	2,414	3,165	2,383	4,216	5,817	5,812	4,451	2,930
Permiso de Residente Permanente	13,607	717	786	1,029	893	797	914	1,276	2,290	1,528	1,216	1,128	1,033
Permiso de Residente Temporal	17,837	556	532	897	850	959	1,058	509	1,725	3,760	3,424	2,306	1,261
Permiso Provisional	8,483	617	480	727	655	658	1,193	598	201	529	1,172	1,017	636

Cifras sujetas a actualización al 31 de diciembre del 2023.

EXTRANJEROS CON ESTATUS LEGAL VIGENTE POR TIPO: AÑO 2023



EXTRANJEROS CON ESTATUS LEGAL VIGENTE MES: AÑO 2023



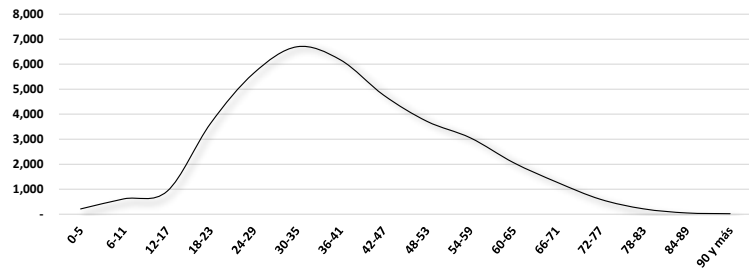
EXTRANJEROS CON ESTATUS LEGAL VIGENTE POR SEXO SEGÚN MES: AÑO 2023

Sexo	Total	Ene.	Feb.	Mar.	Abr.	May.	Jun.	Jul.	Ago.	Sep.	Oct.	Nov.	Dic.
Total	39,927	1,890	1,798	2,653	2,398	2,414	3,165	2,383	4,216	5,817	5,812	4,451	2,930
Hombres	19,940	1,028	931	1,391	1,226	1,299	1,665	1,195	1,912	2,720	2,826	2,252	1,495
Mujeres	19,987	862	867	1,262	1,172	1,115	1,500	1,188	2,304	3,097	2,986	2,199	1,435

DISTRIBUCIÓN PORCENTUAL DE EXTRANJEROS CON ESTATUS LEGAL VIGENTE POR SEXO: AÑO 2023



EXTRANJEROS CON ESTATUS LEGAL VIGENTE POR GRUPO DE EDAD: AÑO 2023



EXTRANJEROS CON ESTATUS LEGAL VIGENTE POR GRUPO DE EDAD SEGÚN MES: AÑO 2023

Edad	Total	Ene.	Feb.	Mar.	Abr.	May.	Jun.	Jul.	Ago.	Sep.	Oct.	Nov.	Dic.
Total	39,927	1,890	1,798	2,653	2,398	2,414	3,165	2,383	4,216	5,817	5,812	4,451	2,930
0-5	212	10	8	8	13	15	21	13	14	26	25	40	19
6-11	615	24	23	24	41	35	54	25	64	87	89	84	65
12-17	923	34	40	50	55	62	51	84	98	120	129	128	72
18-23	3,632	131	130	207	175	157	237	182	525	585	613	493	197
24-29	5,646	235	228	347	342	343	437	322	765	828	860	612	327
30-35	6,699	321	284	458	390	444	542	409	748	986	964	707	446
36-41	6,174	259	290	451	392	407	547	371	614	920	873	651	399
42-47	4,760	231	235	315	273	250	389	271	449	782	677	527	361
48-53	3,714	181	197	270	208	211	262	229	369	567	536	405	279
54-59	3,056	170	155	222	180	213	263	189	274	403	424	326	237
60-65	2,061	123	80	167	154	143	172	137	155	257	299	225	149
66-71	1,280	104	68	73	105	76	95	88	82	145	182	146	116
72-77	599	48	35	39	44	32	60	26	20	76	90	68	61
78-83	216	9	17	13	15	11	24	15	17	17	29	25	24
84-89	51	2	4	4	4	1	7	6	1	6	4	8	4
90 y más	21	3	-	-	1	3	2	2	3	2	3	1	1
No especificado	268	5	4	5	6	11	2	14	18	10	15	5	173

EXTRANJEROS CON ESTATUS LEGAL VIGENTE POR PAÍS DE ORIGEN SEGÚN MES: AÑO 2023

País	Total	Ene.	Feb.	Mar.	Abr.	May.	Jun.	Jul.	Ago.	Sep.	Oct.	Nov.	Dic.
Total	39,927	1,890	1,798	2,653	2,398	2,414	3,165	2,383	4,216	5,817	5,812	4,451	2,930
Colombia	13,255	559	594	908	663	665	876	801	1,572	2,200	1,973	1,513	931
Venezuela	7,301	281	267	434	443	505	500	381	1,021	1,073	1,122	811	463
Nicaragua	4,440	113	172	244	152	182	233	195	559	911	857	523	299
Estados Unidos	1,661	139	76	89	163	136	135	120	71	137	230	205	160
China	1,368	57	70	86	70	97	117	116	102	213	178	133	129
India	1,140	98	72	74	76	86	109	83	111	132	102	103	94
Rep. Dominicana	971	52	36	96	91	63	88	58	106	86	98	103	94
Cuba	938	40	34	46	52	40	73	38	112	142	155	136	70
Perú	896	57	62	73	55	63	125	84	64	81	91	83	58
El Salvador	786	35	36	46	44	56	57	41	88	124	119	87	53
Italia	548	27	24	41	38	40	58	31	22	71	82	68	46
Brasil	507	48	23	33	64	31	40	39	28	53	51	52	45
México	490	29	20	57	40	29	73	23	27	49	45	53	45
Ecuador	478	38	25	39	40	26	54	35	18	37	61	65	40
Argentina	476	21	25	27	30	39	40	31	45	56	80	44	38
España	471	30	20	41	33	33	59	42	23	34	58	62	36
Francia	428	24	28	37	39	24	40	36	27	33	68	41	31
Honduras	386	17	17	18	23	26	26	17	36	68	59	48	31
Costa Rica	359	27	33	27	36	44	41	31	14	17	40	21	28
Canadá	325	15	20	22	19	18	98	15	7	25	46	19	21
Guatemala	260	28	14	18	16	17	57	10	8	17	25	30	20
Bolivia	255	18	19	28	30	15	36	14	4	20	30	23	18
Rusia	248	18	12	19	24	26	33	9	15	24	30	22	16
Chile	245	10	10	17	22	20	32	26	21	27	27	18	15
Alemania	141	12	3	1	8	11	20	12	7	15	26	14	12
Suiza	137	11	7	13	21	4	20	14	4	8	13	10	12
Apátridas	95	5	7	9	2	7	10	10	4	4	8	19	10
Uruguay	90	2	1	9	5	6	4	1	8	16	13	15	10
Gran Bretaña	89	7	4	7	12	7	7	1	7	5	13	10	9
Corea del Sur	75	6	4	4	9	6	8	3	5	10	5	9	6
Israel	70	3	2	4	6	9	5	4	8	10	9	4	6
Sudáfrica	66	2	4	7	5	11	5	6	4	2	2	12	6
Portugal	64	4	11	10	-	1	3	4	6	9	3	8	5
Australia	54	2	3	5	3	6	9	6	1	7	5	3	4
Dinamarca	50	2	4	7	4	7	5	3	3	1	5	5	4
Egipto	46	1	1	2	3	6	2	5	1	8	7	6	4
Grecia	42	7	2	4	2	4	4	4	2	1	3	5	4
Jamaica	41	4	1	6	5	4	2	1	2	5	6	1	4
Peruana	40	-	-	-	-	-	-	2	5	16	10	3	4
Trinidad y Tobago	35	4	6	5	5	6	1	-	2	-	-	2	4
Países Bajos (Holanda)	33	-	1	6	3	5	3	2	1	1	3	5	3
Paraguay	31	1	1	-	6	-	7	4	7	2	-	-	3
Bélgica	30	2	1	1	3	2	2	1	1	7	5	3	2
Filipinas	29	1	2	4	-	1	7	1	3	1	3	4	2
Haití	25	2	2	4	2	2	1	2	2	5	1	-	2
Otros países	412	31	22	25	31	28	40	21	32	54	45	50	33